

# きょうこう通信

おきなわ No.020

2020年4月1日

企画・編集・発行：公益財団法人  
日本教育公務員弘済会 沖縄支部  
(株)沖縄教弘  
〒900-0014 沖縄県那覇市松尾1-7-12  
TEL:098-867-1765 FAX:098-869-3544  
<http://www.nikkyoko-okinawa.jp>



## 教育実践研究論文締切

8月末日 奮って応募を!!



公益財団法人 日本教育公務員弘済会 沖縄支部  
支部長 上地 弘志



公益財団法人日本教育公務員弘済会沖縄支部は「将来社会に貢献し得る有為の人材を育成するため学生・生徒に対する奨学金の貸与及び給付、教育一般の特に有益な研究に対する助成等を行うとともに、教育関係者の福祉の向上を図り、人材の育成並びに社会教育文化の向上発展に寄与すること」を目的に1973年7月1日に公益財団法人日本教育公務員弘済会の前身である(財)日教弘の支部として発足して今年7月で47年目を迎えます。(公財)日教弘は2012年4月に内閣府より公益財団法人の認定を受け、新たなスタートを切り今年で8年目を迎え、「民による公益の増進」に寄与し社会貢献を図るため「最終受益者は子どもたちである」ことを前提に事業を展開しています。三大事業として①教育振興事業(貸与奨学事業、給付奨学事業、学校・教育団体・教職員への研究助成事業等)②教職員が安心して働き、生活していくための福祉事業③共済事業(提携保険事業)としてジブラルタ生命と提携して教職員が万が一の場合の保障に備える教弘保険を提供しています。共済事業から発生する契約者配当金が諸事業の財源となっています。今後とも県内の教職員が安心して教育に専念できるよう、教育関係諸団体と連携を図りながら、更なる事業の発展を目指して頑張っていく所存でありますので皆様方のご理解とご協力、ご指導をお願い申し上げます。

日教弘沖縄支部の事業内容についてはホームページをご覧ください。<http://www.nikkyoko-okinawa.jp>

# (公財) 沖縄教弘三大事業案内

公益財団法人 日本教育公務員弘済会沖縄支部は「教育振興事業」「教職員の福祉向上」を目指して下記の三大事業を行っています。



## 1. 2020年度 教育振興事業募集

### ① 奨学事業 (学資を支援) (予算額5,995万円)

申請書は当支部ホームページよりダウンロードして下さい。  
<http://www.nikkyoko-okinawa.jp>

事業	資格・条件	申請期限	貸与・給付金額等	備考
貸与奨学生	国公立大学院・大学・短期大学・高等専門学校・専修学校専門課程に在学中又は入学する者 ただし、高等専門学校については、第4学年以上の在學生に限る	4月1日(水)～6月30日(火)	正規の修業期間1年につき25万円 最高100万円 予算額:4,600万円	○所定の奨学生申請書に在学証明書、付属調査表、連帯保証人の収入に関する証明書を添付 ○無利息貸与 ○卒業後、成果報告書を提出
給付奨学生	高等学校等(特別支援含む)に在学し、修学意欲がありながら、家庭の事情により学資金の支払いが特に困難と認められる者	〃	一人5万円 予算額:1,395万円	○学校長の推薦が必須(所定の推薦書様式あり) ○審査・選考の上、給付 ○提出書類等あり 各校(3名) 卒業後、成果報告書を提出原則として返還の必要なし ○申請方法等については、別途各学校長へご案内しています。

### ② 教育研究助成事業 (予算額3,008万円)

申請書は当支部ホームページよりダウンロードして下さい。  
<http://www.nikkyoko-okinawa.jp>

事業	資格・条件	申請期限	助成金等	備考
学校研究助成	県内の学校を対象	4月1日(水)～6月30日(火)	3万～10万円以内 予算額:1,430万円(143校以内)	○申請書を沖縄支部に提出  ○事業終了後、成果報告書に領収書を添付して提出
へき地学校教育支援	「へき地教育振興法」に基づいた指定学校のうち、へき地等級2～5級の学校を対象	〃	5万円以内 予算額:203万円(40校以内)	
教育団体研究助成	県内の教育関係団体等	〃	予算額:828万円(50団体以内)	
教育研究大会助成	県内で開催される教育関連の研究大会	〃	全国大会10万円 九州大会 5万円 予算額:100万円	○「第28回教育実践研究論文募集要項」を参照 ○当支部の委嘱する論文審査委員会にて審議決定 ○表彰式:2021年1月24日(日) ※最優秀賞論文は公益財団法人 日本教育公務員弘済会の日教弘教育賞へ支部推薦致します。学校部門1編については別途募集し推薦致します。  ○教育実践研究論文入賞者の論文を集録し、各学校及び図書館、日教弘本部・各県支部及び教育関係機関へ贈呈
教育実践研究論文募集	教職員(教育庁、市町村教育委員会等含む)	4月1日(水)～8月31日(月)	最優秀賞 個人研究:15万円 共同研究:20万円 優秀賞 個人研究:10万円 共同研究:15万円 優良賞 個人研究:5万円 共同研究:10万円 上記以外は1万円の図書カード 予算額:300万円	
教育出版			予算額:147万円	

### ③ 教育文化事業 (予算500万円)

事業	実施日
クラシックコンサート(沖教済と共催)	6月1日(月)～6月5日(金)
いっこく堂講演会(沖教済と共催)	11月9日(月)～11月13日(金)
文化講演会(支部主催講演会)	第28回 教育実践研究論文表彰式で講演会を予定 1月24日(日)



## 2. 福祉事業

教職員の福祉の充実をめざし、下記の福祉事業を行っております。  
(予算額: 1,899万円)

事業	対象事由	給付・補助額	申請期限	備考
①結婚祝金	会員が結婚した時	10,000円	事象発生日より 一年以内	夫婦とも会員の場合はお二人に給付。
②出産祝金	会員または配偶者が出産した時	5,000円		//
③入学祝金	会員の子が小学校に入学した時	5,000円		//
④健康増進補助	40歳以上*の会員が人間ドックを受診した時	3,000円		※40歳とは・・・受診年度内に40歳に到達する方。
⑤宿泊補助	日教弘本部・九州ブロックおよび沖縄支部指定の宿泊施設に宿泊する時	一泊につき 2,000円補助	宿泊予約後 宿泊前までに申請	一人暦月3泊まで
⑥研修旅行補助	日教弘沖縄支部指定の研修旅行に参加した時	海外研修旅行 20,000円補助 国内研修旅行 10,000円補助 ※補助を受けたあとは向こう3年間は補助の対象としない		

- ⑦新採用者・退職時教弘保険継続者へ記念品の贈呈 (申請不要)
- ⑧教弘保険退職後継続者へ教弘手帳の贈呈 (申請不要)
- ⑨教弘退職者友の会会員活動助成
- ⑩「教弘まなびやスーパープラン」、「教弘フルガード」、  
「教職員収入ロングウェイサポート」の募集(詳細は6～7ページをご覧ください)
- ⑪「日教弘ライフサポート倶楽部」  
日教弘会員証に付帯される全国共通の福利厚生サービスが受けられます。  
会員・ご家族の皆様がご利用になれます。  
(⑦・⑧は株沖縄教弘の事業です。)

### ◆日教弘ライフサポート倶楽部お問合せ先

「日教弘ガイダンスセンター」  
tel: 0120-371-969  
受付時間 9:30～17:00 (土日祝日を除く)

「日教弘ライフサポート倶楽部」  
ホームページ  
<http://www.nikkyoko.net/>

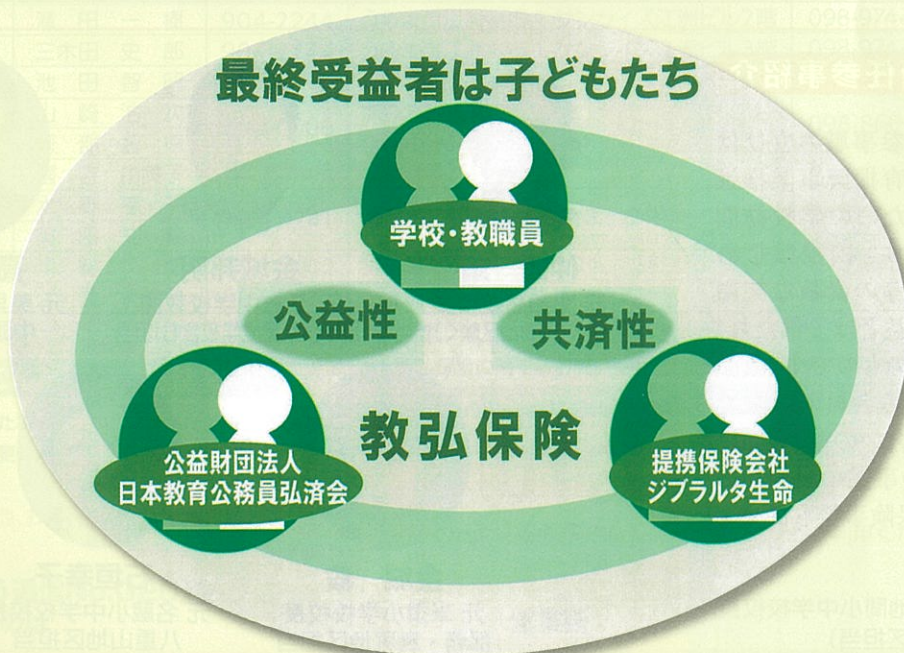


※①～⑥、⑧、⑨の会員とは教弘保険(集団契約特約付労働保険)加入者です。  
※申請に必要な添付書類等については日教弘沖縄支部のホームページ(<http://nikkyoko-okinawa.jp>)にてご確認ください。  
※各種申請書については、日教弘沖縄支部またはジブラルタ生命の学校担当LCまでご提出下さい。

## 3. 共済事業(提携保険事業)

※(公財)日教弘では60年以上にわたりジブラルタ生命と提携して共済事業(提携保険事業)を実施しています。

教弘保険に加入のお勧め



県内教職員の加入率は全国一です。

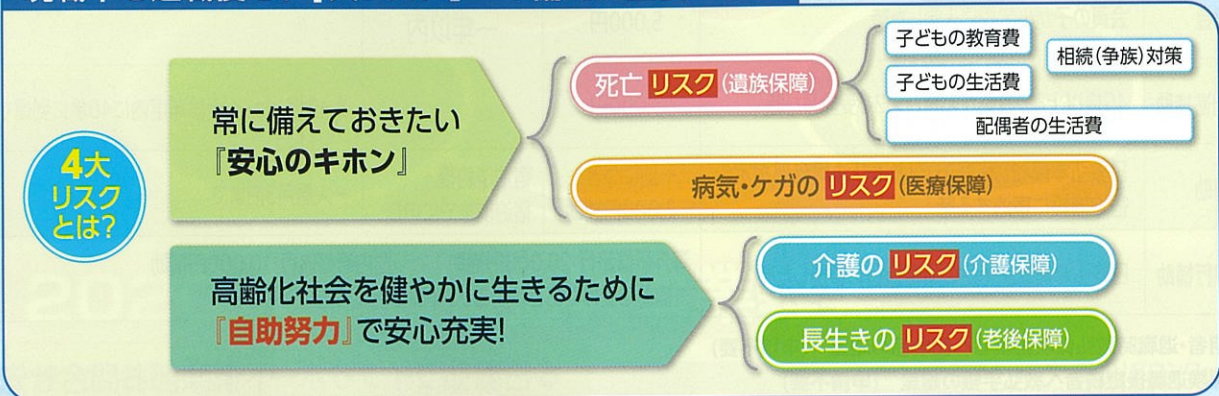
# リスクに備える

～「転ばぬ先の杖」はご家族の「お守り」でもあるのです～



いつも子どもたちのために全力投球されている教職員の皆さま。皆さまが安心して暮らしていくためには4大リスクへの備えが重要です。高齢化がますます加速している今、一度立ち止まって皆さまとご家族の将来について考えてみませんか？

現職中も退職後も『4大リスク』への備えは重要です！



## 『4大リスク』に対応する教職員の皆さまのための教弘保険ラインアップ

<b>ユース教弘保険</b> 災害割増特約付 集团契約特約付勤労保険	<b>新教弘保険</b> 集团契約特約付勤労保険	<b>新教弘医療保険α</b> (無配当) 医療保険(14) (保険料払込中無解約返戻金型)	<b>新教弘介護保障付 終身保険</b> (無配当) 介護保障付終身保険 (低解約返戻金型)	<b>新教弘米国ドル建 個人年金保険</b> (無配当) 米国ドル建 個人年金保険(19)
--	-----------------------------	---	---	--

公益財団法人 日本教育公務員弘済会(略称: (公財)日教弘)の教育振興事業(奨学事業、教育研究助成事業、教育文化事業)及び福祉事業は、教弘保険の契約者配当金により運営されており、日本の教育界に貢献しています。

◆為替リスクについて…………… 新教弘米国ドル建個人年金保険は米国ドル建であり、米国ドルを円に換算するときには為替相場の変動による影響を受けます。したがって、年金受取総額等(米国ドル)を円に換算した場合の金額が、お申込みいただいた円建払込額(円建保険料)を下回ることがあり、損失を生じるおそれがあります。

◆ご契約にかかる費用について… 為替交換時(外貨⇄円)には為替交換手数料がかかります。また、保険契約の締結・維持、死亡保障に係る費用等が発生します。

※ご契約の際はジブラルタ生命のライフプラン・コンサルタントを通じて「契約概要」「注意喚起情報」「ご契約のしおり・約款」をご確認ください。

●記載の内容は2020年2月1日現在のものであり、今後変更されることがあります。

共済事業(提携保険事業)提携会社  
**ジブラルタ生命保険株式会社**

本社/〒100-8953 東京都千代田区永田町2-13-10 教職員のお客様 **0120-37-9419** (通話料無料)

### 新任参事紹介



参事職の喜びは教育振興事業推進のための学校訪問です。校長はじめ教職員・児童生徒等の素敵な笑顔は、まさに「最終受益者は子供たち」の日教弘の理念そのものです。教弘保険に加入している会員のお陰です。今年度も「助け合いの輪・笑顔の輪」を広げるための事業の説明にお邪魔します。提携保険事業も併せてお願いします。

**屋嘉比邦昭** 元 池間小中学校校長  
(宮古地区担当)



**仲間 靖**  
元 開邦高校校長  
県立学校(国頭地区除く)担当



**金城邦明**  
元 久志中学校教頭  
国頭地区(県立学校含む)担当



**高森新一**  
元 美里小学校校長  
中頭地区担当



**金城 毅**  
元 米須小学校校長  
那覇・島尻地区担当



**石垣幸子**  
元 名蔵小中学校校長  
八重山地区担当

# 来春ご退職予定の皆様へ



2020年度退職予定者説明会及びセミナーを11月・2月に6地区で開催します。

2019年度も退職を迎えられる方や退職前の多くの方々のご出席をいただきました。

ご夫婦でのご出席も多く、「もっと早く、こうしたセミナーを受講する機会があれば…」等多くの感想が寄せられていました。

ご夫婦でのご参加、退職以外の先生方のご参加も歓迎いたします。

## 内容

- ◆「教弘保険」等の退職にあたっての諸手続きについて
- ◆心豊かに、そして有意義なリタイアメント・ライフのために
  - ①退職後の公的医療保険について
  - ②公的年金の手続きについて
  - ③公的年金の受給開始について
  - ④在職老齢年金の受給開始について
  - ⑤住民税の支払準備について
  - ⑥年末調整と確定申告について

教弘保険を継続すると、会員として次の特典が受けられます。

### 特典 1

研修旅行補助  
宿泊補助  
健康増進補助

### 特典 2

確定申告学習会  
囲碁・GG大会参加

### 特典 3

友の会会員となり  
「教弘手帳」  
を贈呈

### 特典 4

普通傷害保険  
加入資格

### 特典 5

日教弘ライフ  
サポート倶楽部  
の利用

※教弘保険に関するお問い合わせは下記各営業所へお願いいたします。

## ジブラルタ生命 沖縄支社各営業所連絡先

営業所名	所長名	郵便番号	住 所	電話番号	FAX
名 護	上 間 義 広	905-0021	名護市東江5-11-1 2F	0980-52-2517	0980-53-3045
コザ 第一	滝 田 一 樹	904-2244	うるま市江洲405-1 サンライズ江洲ビル2階	098-974-5231	098-974-5188
コザ 第二	三木田 史 郎	904-2244	うるま市江洲405-1 サンライズ江洲ビル3階	098-974-5233	098-974-5281
沖 縄 第一	池 田 智 昭	900-0006	那覇市おもろまち1-1-2 新都心センタービル 5F	098-860-1271	098-866-5408
沖 縄 第二	山 崎 浩 次				
沖 縄 第三	阿 部 智 徳				
沖 縄 第四	國 吉 由美子				
豊見城 第一	水 野 恵 子	901-0241	豊見城市字豊見城1138 2F	098-850-0805	098-850-0969
豊見城 第二	奥 田 知 義				
宮 古 島	川 崎 健	906-0012	宮古島市平良字西里391 2F	0980-72-1766	0980-75-4717
八 重 山	江 藤 甚之助	907-0013	石垣市浜崎町2-2-5 2F	0980-82-2733	0980-83-1635

### こんな時はお電話を

- 病気やケガをされた場合
- ご登録いただいている内容に変更があった場合
- ご契約の内容を変更したい場合
- 保険証券をなくされた場合

その他、お気軽にご相談ください。

教弘保険に関するお問い合わせは、教職員専用ダイヤルへ

各種お問い合わせは、ジブラルタ生命コールセンターまで

教職員専用  
通話料無料 **0120-37-9419**

※この他に一般顧客用0120-37-2269もご利用ください。

受付時間  
平日 9:00~18:00  
土曜 9:00~17:00  
(日・祝を除く)

この「きょうこう通信No.020」を  
お届けしましたのは

営業所

です。

どうぞご覧ください

① 教職員のみなさま専用の保険

# 教弘まなびやスーパープラン

公益財団法人 日本教育公務員弘済会

www.nikyoko.or.jp

教弘まなびやスーパープラン 検索



教職員賠償責任保険

団体総合生活保険(まなびや)

2020年8月1日始期(保険期間1年)  
(2020年8月1日午後4時～2021年8月1日午後4時)

自動更新

中途加入  
できます

中途加入の  
補償期間

加入依頼日の属する月の  
翌月1日午前0時～2021年8月1日午後4時

募集期間 2020年6月1日(月)～2021年6月18日(金)

授業中に生徒がケガ、先生個人に損害賠償請求。

損害賠償金  
お見舞金

生徒を注意したら人格権の侵害と訴訟を起される。

争訟費用  
損害賠償金

団体割引・損害率による割引あわせて

約45%割引

※保険料は補償項目ごとに職数処理を行っております。  
※天災危険補償部分の保険料は、団体を約130%のみ適用となります。  
※上記の割引は、団体総合生活保険(まなびや)に適用となります。

一方的にパワハラだと訴えられる。

争訟費用

自転車で他人にケガをさせる。

損害賠償金

部活動指導中にケガをする。

治療費

学校での業務中および日常生活における様々なトラブルから教職員のみなさまをお守りするために開発した教職員専用の保険です。

加入者資格  
公益財団法人 日本教育公務員弘済会の会員で、以下に該当する方  
1. 公立学校の教職員 2. 国立学校および私立学校の教職員  
3. 教育委員会の職員 4. 教職員団体の役員及び職員  
5. 日教弘および毎日教弘の本部および各県の職員  
6. 1.～5.の退職者

被保険者になれる方の範囲  
公益財団法人 日本教育公務員弘済会の会員で、以下に該当する方  
1. 公立学校の教職員 2. 国立学校および私立学校の教職員  
【注意】教育委員会・教育事務所等の職員の方は、被保険者になりません。  
※「教職員」とは、学校教育法に規定する学校の校長および教員ならびに部活動を指導する教育関係の職員等

教職員業務の遂行に起因した損害賠償請求に!

- 1 教職員個人の争訟費用(弁護士費用等)および損害賠償金を補償!
- 2 初年度加入日より前に行った行為に起因する請求も補償!  
※詳細はパンフレットP.8をご参照ください
- 3 教職員でなくなった後になされた請求についても5年間補償!  
※詳細はパンフレットP.8をご参照ください
- 4 初期対応費用も補償!  
(身体障害を被った被害者への見舞金等)

教育業務遂行中、日常生活の事故やトラブルに!

- 1 ご本人のケガを入院・通院1日目から補償します。  
※天災(地震もしくは噴火またはこれらによる津波)によるケガについても補償します。  
学校行事等のケガは倍額補償!  
(特定学校行事・宿泊旅行中・通勤途上等)
- 2 ご本人およびご家族の日常生活での賠償事故を補償!  
(他人から預かった物等を損壊した場合の賠償事故も補償)  
※請求交渉サービス付(国内のみ)
- 3 生徒の見舞い費用も補償!  
(生徒がケガにより死亡または15日以上継続して入院した場合の入院見舞金・弔慰金等)
- 4 携行品損害・救援者費用等も補償!

傷害事故については他の生命保険・共済の給付に関係なく、保険金をお支払いします。【教職員専用の充実した補償内容です。】今すぐ、お電話を!

このご案内は、「教職員賠償責任保険」「団体総合生活保険(まなびや)」の概要について説明したものです。保険の内容は、パンフレットをご覧ください。詳細は団体が保有する保険約款によりますが、ご不明な点がありましたら、代理店または引受保険会社 東京海上日動火災保険株式会社におたずねください。ご加入に際しては、必ず「重要事項説明書」をよくお読みください。 2020年3月作成 募集文書番号19-T07362

② 教職員・退職者およびご家族のみなさま向けの保険

団体総合生活保険(フルガード)

# 教弘フルガード

団体割引・損害率による割引あわせて約45%割引

※天災危険補償部分の保険料は、団体割引のみ適用となります。

公益財団法人 日本教育公務員弘済会

www.nikyoko.or.jp



2020年8月1日始期(保険期間1年)  
(2020年8月1日午後4時～2021年8月1日午後4時)

自動更新

中途加入  
できます

中途加入の  
補償期間

加入依頼日の属する月の  
翌月1日午前0時～2021年8月1日午後4時

募集期間 2020年6月1日(月)～2021年6月18日(金)

1 ケガによる入院・通院を補償!

2 天災(地震など)によって生じたケガも補償!

3 日常生活に起因する賠償責任を補償します!

加入者資格  
公益財団法人 日本教育公務員弘済会の会員で、以下に該当する方  
1. 公立学校の教職員  
2. 国立学校および私立学校の教職員  
3. 教育委員会の職員  
4. 教職員団体の役員及び職員  
5. 日教弘および毎日教弘の本部および各県の職員  
6. 1.～5.の退職者

被保険者になれる方の範囲  
公益財団法人 日本教育公務員弘済会の会員で、以下に該当する方、  
始期日現在の年齢が80歳以下の方  
1. 公立学校の教職員 2. 国立学校および私立学校の教職員  
3. 教育委員会の職員 4. 教職員団体の役員及び職員  
5. 日教弘および毎日教弘の本部および各県の職員 6. 1.～5.の退職者  
★教弘フルガードに限り、1.～6.のご家族(※1)も加入できます。  
(※1)ご家族の範囲: 配偶者(※2)、子、親、兄弟、および加入者と同居している親族(※3)  
(※2)配偶者: 婚姻の届出をしていないが事実上婚姻関係と同様の事情にある方および戸籍上の性別が同一であるが婚姻関係と異なる程度の事実を備える状態にある方を含みます。  
ただし、以下の要件をすべて満たすことが書面等により確認できる場合に限りです。  
a. 婚姻意思を有する(戸籍上の性別が同一の場合は、夫婦同様の関係を将来にわたって継続する意思をいいます。)  
b. 同居により夫婦同様の共同生活を営んでいること。  
(※3)親族: 会員の6親等以内の血族および3親等以内の姻族(配偶者を含みません。)

※「教職員」とは、学校教育法に規定する学校の校長および教員ならびに部活動を指導する教育関係の職員等

退職後にご家族もしっかりとお守りします。

フルガードにおける事故事例

傷害事故(国内外補償)

被保険者(保険の対象となる方)が急激かつ偶然な外来の事故によりケガをされた場合に、保険金をお支払いします。天災(地震もしくは噴火またはこれらによる津波)によるケガについても補償します。

※教弘フルガードでは、通院保険金のお支払いは、1事故30日を限度とします。

※傷害事故については他の生命保険・共済の給付に関係なく、保険金をお支払いします。

携行品損害(国内外補償)

自宅外で偶然な事故により携行品に損害が生じた場合、保険金をお支払いします。(株券、クレジットカード、コンタクトレンズ等対象とならないものがあります。)

※旅行先でカメラを落した

賠償事故(国内外補償)

日常生活における偶然な事故により、他人を死傷させたり、他人の財物に損害を与え法律上の賠償責任を負われた場合、保険金をお支払いします。また、訴訟費用、弁護士報酬または仲裁、和解もしくは調停に要した費用等もお支払できることがあります。

※国内での事故(訴訟が国外の裁判所に提起された場合等を除きます。))に限り、示談交渉は原則として東京海上日動が行います。

救援者費用等(国内外補償)

航空機・船舶の遭難等により緊急な捜索・救助活動が行われた、旅行先でのケガで継続して14日以上入院し、家族が看護に行った、等の場合に保険金をお支払いします。

※船舶で遭難、救助のヘリコプターに助けられる

このご案内は、「団体総合生活保険(フルガード)」の概要について説明したものです。保険の内容は、パンフレットをご覧ください。詳細は団体が保有する保険約款によりますが、ご不明な点がありましたら、代理店または引受保険会社 東京海上日動火災保険株式会社におたずねください。ご加入に際しては、必ず「重要事項説明書」をよくお読みください。 2020年3月作成 募集文書番号19-T07364

教弘まなびやスーパープラン及び、教弘フルガードに関するお問い合わせ・資料請求先

代理店 (株)沖繩教弘 TEL 098(867)1765 〒900-0014 沖縄県那覇市松尾1-7-12  
提携・引受保険会社:東京海上日動火災保険株式会社 沖縄支店 沖縄支社 TEL 098(867)7733

# 教職員収入 ロングウェイサポート

団体総合生活保険

割引拡大!  
団体割引  
**30%**  
割引

「病気・ケガで働けなくなったら…」  
そんな時の収入の減少を長期にカバー

2020年8月1日始期(保険期間1年)  
(2020年8月1日午後4時～2021年8月1日午後4時)

自動  
更新

中途加入  
できます

中途加入の  
補償期間

加入依頼日の属する月の  
翌月1日午前0時～2021年8月1日午後4時

募集期間 2020年6月1日(月)～2021年6月18日(金)

長期間働けず収入もストップ・・・  
そんな状態にあなたは耐えられますか？



収入が減少しても、支払いは続くよ・・・



教職員は公的保障があるから大丈夫!  
と思いませんか?

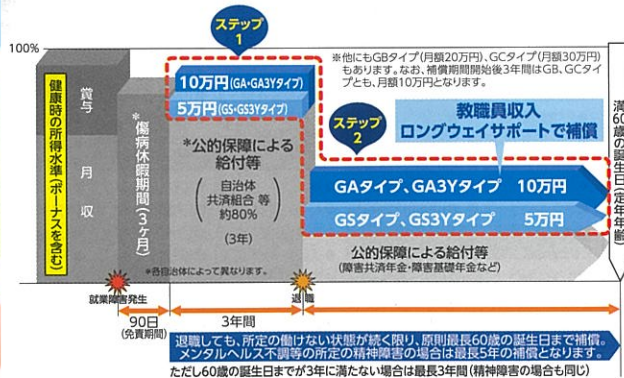
就業障害が発生した場合、傷病休暇期間、自治体、共済組合等の公的保障を受けられる期間を過ぎると収入が大幅に減少します。

加入資格

1. 公立学校の教職員
2. 国立学校及び私立学校の教職員

※上記に該当する保険期間開始時、満59歳以下の方で、公益財団法人日本教育公務員弘済会の趣旨に賛同いただいた方(会員)となります。

- メリット01 教職員の方専用の制度設計**  
公立の教職員の方の一般的な傷病休暇期間(3ヶ月)や、その後の公的保障(3年)、公的年金による給付等を考慮した制度設計。
- メリット02 60歳までの長期間補償**  
病気やケガでの入院や自宅療養中で、所定の働けない状態が続く場合、原則、最長60歳の誕生日まで保険金をお支払いします。
- メリット03 在宅療養も対象**  
入院だけでなく、在宅療養で働けない場合も補償します。
- メリット04 精神障害補償(最長5年間)**  
うつ病などの所定の精神障害の場合も最長5年間補償されます。
- メリット05 職場復帰後も引き続き補償**  
復帰後、身体障害が残ったために所得が健康時の80%未満に減少している場合にも、原則、最長60歳の誕生日まで所得喪失率に応じた保険金が給付されます。
- メリット06 妊娠・地震により生じた身体障害による就業障害も補償**  
妊娠・出産または流産によって生じた身体障害、地震・噴火またはこれらによる津波による身体障害を事由とする就業障害についても補償します。



このご案内は、「団体総合生活保険」の概要について説明したものです。保険の内容は、パンフレットをご覧ください。詳細は保険約款および規約になりますが、ご不明な点がございましたら、代理店または引受保険会社 東京海上日動火災保険株式会社におたずねください。ご加入に際しては、必ず「重要事項説明書」をよくお読みください。

FAX資料請求書	フリガナ	
	お名前	
	勤務先	
	自宅住所	(〒 - )
	電話番号	( ) -

公益財団法人 日本教育公務員弘済会  
[www.nikkyoko.or.jp](http://www.nikkyoko.or.jp)  
教職員収入ロングウェイサポート 検索



2020年3月作成 募集文書番号19-T07365

**FAX 098-869-3544**

各種保険のお申し込み・お問い合わせ・資料請求先は

代理店 (株)沖縄教弘 TEL 098(867)1765 〒900-0014 沖縄県那覇市松尾1-7-12  
提携・引受保険会社:東京海上日動火災保険株式会社 沖縄支店 沖縄支店 TEL 098-867-7733(代表)

当社は、ご記入いただきました上記個人情報、東京海上日動火災保険株式会社より保険業務の委託を受けて行う損害保険およびこれに付帯関連するサービスの提供等に利用させていただくことがあります。



公益財団法人

日本教育公務員弘済会沖縄支部【略称:日教弘沖縄支部】

につきようこう

2020年度指定宿泊所のご案内

●日教弘本部・日教弘沖縄支部の指定宿泊施設を利用する場合は、1泊につき2,000円の宿泊補助をいたします。(1人暦月3泊まで)
ご予約後、日教弘沖縄支部へ、宿泊補助券交付申請書をご提出下さい。宿泊補助券(会員優待券)を発行します。
※詳細は日教弘沖縄支部またはジブラルタ生命学校担当LCまでお問い合わせ下さい。



日教弘・日教弘沖縄支部指定宿泊所

Table listing designated accommodation facilities across various regions including Okinawa, Kyushu, Shikoku, Kansai, Chubu, Kanto, Tohoku, and Hokkaido. Each entry includes the facility name, address, and phone number.

(公財)日教弘沖縄支部 〒900-0014 那覇市松尾1丁目7番12号 ☎(098)867-1765(代)