

きょうこう通信

沖縄版 No.006

編集：公益財団法人 日本教育公務員弘済会 沖縄支部
発行：(株)沖縄教弘 平成 25 年 4 月 1 日
〒900-0014 沖縄県那覇市松尾 1-7-12
TEL：098-867-1765 FAX：098-869-3544
<http://www.nikkyoko.or.jp/>

公益財団法人 日本教育公務員弘済会沖縄支部



沖縄県教育振興と教職員の 保障強化のために

公益財団法人 日本教育公務員弘済会 沖縄支部
支部長 喜屋武 隆



新学期を迎え、ご多忙のことと存じます。

平素は 公益財団法人 日本教育公務員弘済会の事業推進にご理解とご協力を賜わり、心より感謝申し上げます。さて、本会は 1952 年に設立され今年で満 61 年を迎えます。半世紀以上にわたって日本の教育界に貢献をしてきました。さらに昨年の 4 月 1 日から新法に基づく公益財団法人として「民による公益の増進」を押しすすめています。日教弘の各種事業は、教弘保険の契約者配当金を財源にしていますので、提携生命保険会社であるジブラルタ生命と緊密な連携をとりながら「教弘保険」の加入促進を図りたいと思います。

今年度は、教育の振興を目指す教育振興事業を昨年より増強させると同時に、福祉事業を充実させながら「教弘保険」の必要性を情宣して参ります。さらに、共済事業(提携保険事業)を強化しながら一人一人の教職員の保障額を厚くしていきたいと思います。日教弘沖縄支部は 1973 年に発足しましたので、今年で満 40 年を迎えます。この大事な節目に、原点を見つめ直し公益財団法人としての責務を自覚しながら、日教弘本部と一体的に諸事業を推進していきます。会員の皆様の力強いご支援をお願い申し上げます。

各種事業の詳細につきましては、公益財団法人 日本教育公務員弘済会 沖縄支部までお問い合わせ下さい。

〒900-0014 那覇市松尾 1-7-12 TEL：098-867-1765

平成25年度教育振興事業募集

教育振興事業

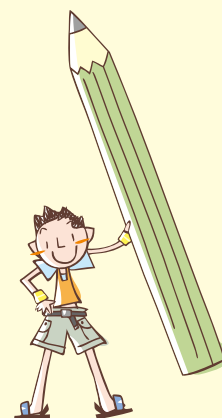
① 奨学事業

② 教育研究助成事業

③ 教育文化事業

① 奨学事業（学資を支援）（予算額8,025万円）

事業	資格・条件	申請期限	貸与・給付金額等	備考
日教弘貸与奨学生	国公立大学院・大学・短期大学・高等専門学校・専修学校専門課程に在学中又は入学する者ただし、高等専門学校については、第4学年以上の在學生に限る	4月1日（月）～6月28日（金）	正規の修業期間1年につき25万円 最高100万円 予算額：5,600万円	○所定の奨学生申請書に在学証明書、付属調査表、連帯保証人の収入に関する証明書を添付 ○無利息貸与 ○卒業後、成果報告書を提出
給付奨学生	高等学校（特別支援含む）に在学し、就学意欲がありながら、家庭の事情により学資金の支払いが特に困難と認められる者	4月1日（月）～8月30日（金）	一人5万円 予算額：1,350万円	○要校長の推薦（所定の推薦書様式あり） ○審査・選考の上、給付 ○提出書類等あり 各校（3名）卒業報告書あり 原則として返還の必要なし ○申請方法等については、別途各学校長へご案内しています。
義援給付奨学生	東日本大震災による被災児童・生徒支援のため岩手県、宮城県、福島県、青森県、茨城県、栃木県、千葉県に在住でやむなく避難生活している児童・生徒	4月1日（月）～8月30日（金）	一人5万円 予算額：1,075万円	○申請方法等については、別途各学校長へご案内しています。 ○平成26年度まで継続



② 教育研究助成事業（教育研究・実践を助成）（予算額2,550万円）

事業	資格・条件	申請期限	助成金等	備考
教育実践研究論文募集	教職員（教育庁、市町村教育委員会等含む）	4月1日（月）～10月31日（木）	最優秀賞 個人研究：20万円 共同研究：25万円 優秀賞 個人研究：15万円 共同研究：20万円 優良賞 個人研究：10万円 共同研究：15万円 上記以外は1万円の図書カード 予算額：500万円	○「第21回教育実践研究論文募集要項」を参照 ○当支部の委嘱する論文審査委員会で審議決定 ○表彰式：平成26年1月25日（土）
教育研究団体助成	県内の教育関係団体等（50団体以内）	4月1日（月）～6月28日（金）	1万～150万円以内 予算額：1,150万円	○申請書を支部に提出 ○事業終了後、成果報告書に領収書を添付して提出
学校研究助成	県内の学校を対象（100校以内）	〃	3万～20万円以内 予算額：800万円	○申請書を支部に提出 ○事業終了後、成果報告書に領収書を添付して提出
教育研究大会助成	県内で開催する教育関連の研究大会（15団体以内）	〃	全国大会10万円 九州大会 5万円 予算額：100万円	○申請書を支部に提出 ○大会終了後、成果報告書に領収書を添付して提出

③ 教育文化事業（社）沖縄県教職員共済会と共催で実施。（予算額550万円）

事業内容	実施地区	実施日
クラシックコンサート	宮古地区10校	6月3日～7日
いっこく堂講演 文化講演等	八重山地区10校	11月5日～8日

※教育振興事業については、教育振興事業選考委員会で選考し幹事会の議を経て決定します。



④ 福祉事業 会員の福祉事業充実のため新規事業として入学祝金、現職会員(40歳以上)へ人間ドック等受診補助新設(予算額:3,480万円)

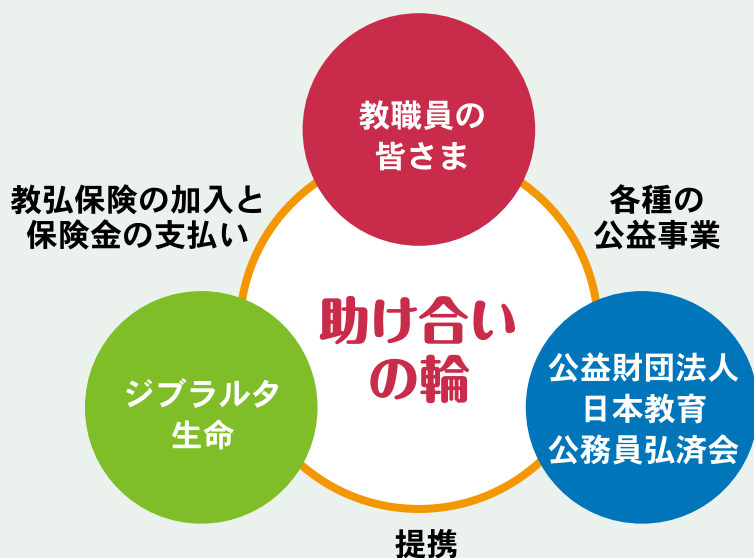
事業	資格・条件	申請手続等	給付・補助額	備考
①新採用者へ記念品	教弘保険加入者	申請不要	記念品	
②結婚祝金	//	結婚後1年以内	10,000円給付	会員が結婚した時、夫婦とも会員の場合お二人に贈呈
③出産祝金	//	出産後1年以内	10,000円給付	新生児一人に付10,000円、夫婦とも会員の場合お二人に贈呈
④入学祝金	//	入学後1年以内に申請	10,000円給付	会員の子が小学校に入学したとき New!
⑤宿泊補助	//	宿泊予約後申請書提出	2,000円補助	一人毎月3泊まで
⑥研修旅行補助	//	旅行申込書提出	30,000円以内補助	支部指定の研修旅行に参加したとき
⑦人間ドック等受診	//	申請書提出 領収書(コピー可)添付	10,000円の補助(実費)	退職会員(退職後2年間) ※3年目以降3,000円補助 New!
			3,000円補助	現職会員(40歳以上の会員) New!
⑧退職継続者へ記念品	//	申請不要	記念品	
⑨保険加入者へ記念品	//	申請不要	記念品(図書カード)	

- 退職教職員の確定申告学習会、グランドゴルフ大会、囲碁大会(沖教済退互部と共催で実施)
 - 教職員総合保険・賠償責任保険(教弘まなびやスーパープラン) フルガード保険特約付帯普通傷害保険(教弘フルガード)
 - 団体所得補償保険(教職員収入ロングウェイサポート)
 - 日教弘ライフサポートクラブ
- 日教弘ライフサポートクラブは、日教弘会員証に付帯される全国共通の福利厚生サービスが受けられます。全国を網羅する豊富な事業を行っています。



⑤ 共済事業(提携保険事業) ※日教弘では半世紀にわたってジブラルタ生命と提携して共済事業(提携保険事業)を実施しています。

教職員の皆様と日教弘・ジブラルタ生命との関係



※各種事業の詳細につきましては、日教弘沖縄支部又は学校担当LCまでお問い合わせください。

教弘保険

日教弘会員だけが加入できる**教職員相互扶助**の精神に基づく**教職員のための『教弘保険』**です。

ユース 教弘保険

34歳以下の
若い教職員の方に

新教弘保険 A型・B型

働き盛りの保障に

新教弘 終身保険

一生涯の保障と
生存給付を兼ね備えた

新教弘 医療保険

入院初期は
2倍&健康祝金つき

新教弘 介護保険

公的介護保険制度の
要介護2より保障

大切なご家族のための ファミリー教弘 終身保険 ファミリー教弘 医療保険

上記内容は商品の概要を説明しております。

ご契約に際しては共済事業(提携保険事業)引受保険会社ジブラルタ生命の商品パンフレットおよび「ご契約のしおり・約款」を必ずご覧下さい。

平成25年度(第21回)教育実践研究論文募集!!



平成24年度 第20回教育実践研究論文表彰式

※ 詳細については「第21回教育実践研究論文募集要項」を参照して下さい。

共済事業(提携保険事業)の取扱いについてはジブラルタ生命保険(株)と提携し、事業を推進しております。教弘保険に関するお問い合わせは下記各支部へお願いいたします。

ジブラルタ生命 沖縄エリア 各支部連絡先

支部名	所長名	郵便番号	住 所	電話番号	FAX
名 護	多和田 真 人	905-0021	名護市東江5丁目11番1号 2F	0980-52-2517	0980-53-3045
コザ第一	植 村 敏 子	904-0004	沖縄市中央2丁目28番1号 コリンザビル3F	098-939-8224	098-934-7998
コザ第二	中 田 太美子	904-0004	沖縄市中央2丁目28番1号 コリンザビル3F	098-938-7009	098-921-3820
沖縄中央	今 井 義 信	901-2224	宜野湾市真志喜3-29-1 PTCビル7F	098-942-2735	098-898-8317
沖縄第一	中 山 忠 臣	900-0006	那覇市おもろまち1-1-2 新都心センタービル5F	098-860-1271	098-866-5408
沖縄第二	葉 丸 圭 太	900-0006	那覇市おもろまち1-1-2 新都心センタービル5F	098-860-1271	098-866-5408
沖縄第三	南 雲 秀 伸	900-0006	那覇市おもろまち1-1-2 新都心センタービル5F	098-860-1271	098-866-5408
那覇第一	渡名喜 守 平	900-0032	那覇市松山1-1-14 那覇共同ビル8F	098-868-4947	098-863-5942
那覇第二	松 本 隆	900-0032	那覇市松山1-1-14 那覇共同ビル8F	098-868-4947	098-863-5942
那覇第三	内 間 剛	900-0032	那覇市松山1-1-14 那覇共同ビル7F	098-868-4900	098-880-9269
那覇第四	宮 城 肇	900-0032	那覇市松山1-1-14 那覇共同ビル7F	098-868-4900	098-880-9269
豊見城第一	上 田 義 隆	901-0241	豊見城市字豊見城1138 2F	098-850-0805	098-850-0969
豊見城第二	平 野 智 英	901-0241	豊見城市字豊見城1138 2F	098-850-0998	098-850-0969
宮古島	下 川 至 生	906-0012	宮古島市平良字西里391 2F	0980-72-1766	0980-75-4717
八重山	堀 川 智 裕	907-0013	石垣市浜崎町2-2-5 2F	0980-82-2733	0980-83-1635

こんな時はお電話を

- 病気やケガをされた場合
- ご登録いただいている内容に変更があった場合
- ご契約の内容を変更したい場合
- 保険証券をなくされた場合

その他、お気軽にご相談ください。

教弘保険に関するお問い合わせは、教職員専用フリーダイヤルへ

各種お問い合わせは、ジブラルタ生命コールセンターまで

教職員専用
フリーダイヤル

0120-37-9419

※この他に一般顧客用0120-37-2269もご利用ください。

受付時間

平日 8:30~20:00
土曜 9:00~17:00
(日・祝を除く)

お届けしましたのは

支部

です。